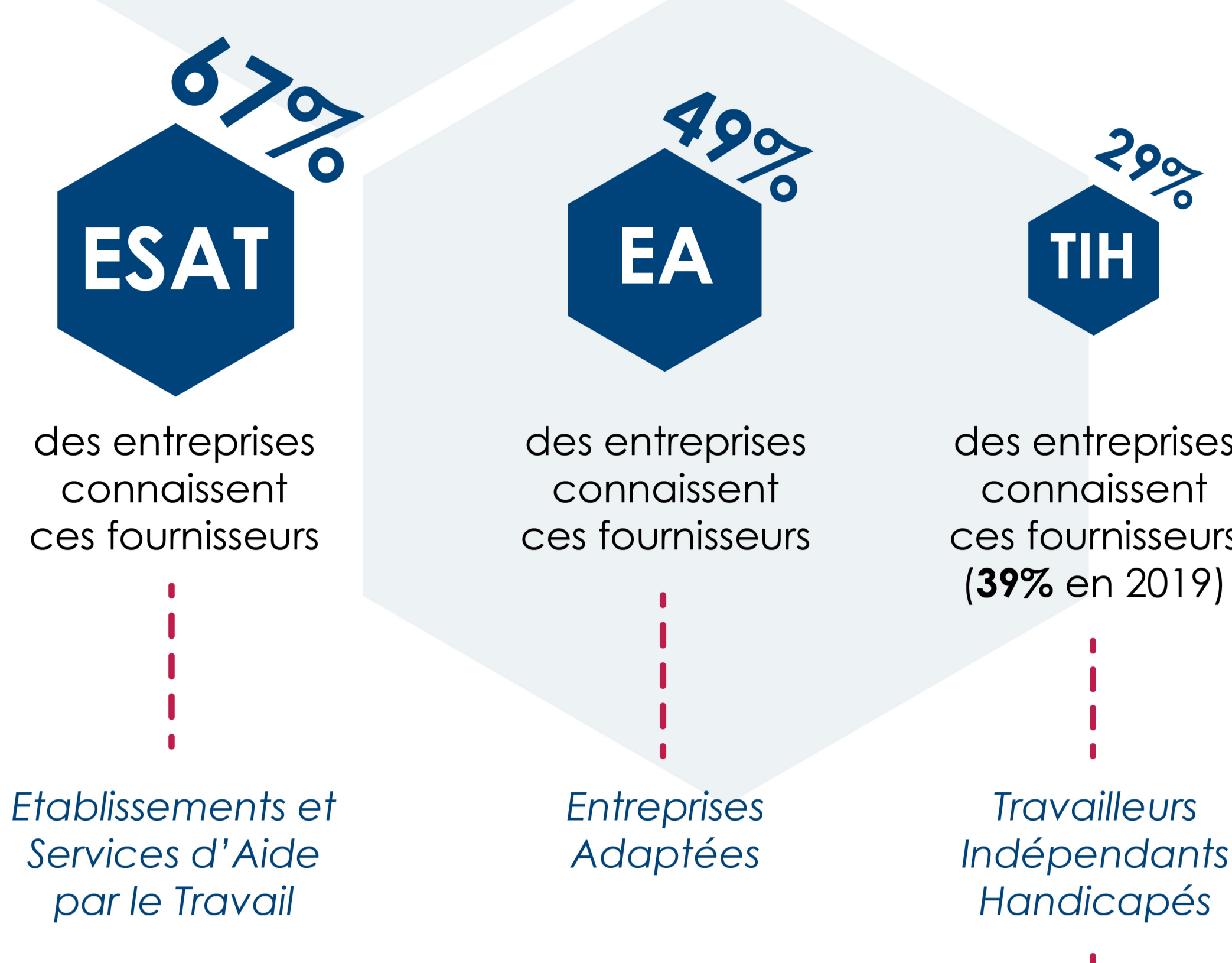


# LE BAROMETRE 360°

2<sup>ème</sup> édition - 2023

## LE SECTEUR DU HANDICAP SOUFFRE TOUJOURS D'UN MANQUE DE VISIBILITÉ



**61%**

des TIH citent ce **MANQUE DE VISIBILITÉ** comme l'une des principales difficultés dans leurs relations avec les entreprises



La méconnaissance du secteur du Handicap et de ses acteurs est **LE FREIN PRINCIPAL À SON RECOURS** d'après les entreprises qui n'y font pas appel aujourd'hui



**47%**

des entreprises seulement connaissent la réforme de l'**OBLIGATION D'EMPLOI DES TRAVAILLEURS HANDICAPÉS** de 2020

Malgré une **IMPORTANTÉ VARIÉTÉ DE PRESTATIONS ET D'ACTIVITÉS...**

**33%**

seulement des entreprises **RÉALISENT DES ACHATS** auprès du secteur du Handicap



Parmi elles :

**87%**  
ESAT

**50%**  
EA

**6%**  
TIH

## UN SECTEUR DU HANDICAP RÉILIENT DEPUIS 2019 MALGRÉ LES CRISES

L'adaptation de leur offre a permis de maintenir **LEUR CHIFFRE D'AFFAIRES PRÉ-CRISES**



## L'INNOVATION DEVIENT UNE QUALITÉ DISTINCTIVE DU SECTEUR DU HANDICAP



**63%**

des entreprises ont **UNE IMAGE INNOVANTE DU SECTEUR** (49% en 2019)

**48%**  
TIH

et

**37%**  
EA  
ESAT  
(23% en 2019)

considèrent que les entreprises font appel à eux pour **LEURS PRESTATIONS INNOVANTES**

## LE SECTEUR DU HANDICAP DÉMONTRE TOUT SON PROFESSIONNALISME AUPRÈS DES ENTREPRISES



**89%**  
COMPÉTENCE

**81%**  
RÉACTIVITÉ

**76%**  
AGILITÉ

sont reconnues de tous !

## LES EA/ESAT S'ENTRAIDENT POUR TROUVER DE NOUVEAUX CLIENTS

**67%**

se recommandent mutuellement (52% en 2019)

EA  
ESAT

Les structures ont donc moins besoin de démarcher

**66%**

(78% en 2019)

## LES PRIX, TOUJOURS SOURCE DE TENSION SUR LE MARCHÉ



**14%**

seulement des entreprises achetant auprès d'EA/ESAT déclarent rencontrer des **DIFFICULTÉS CONCERNANT LE COÛT DES PRESTATIONS** (37% en 2019)

Mais le Secteur déplore des prix trop bas

**57%**  
EA  
ESAT  
(28% en 2019)

**30%**  
TIH  
(13% en 2019)

## LES RELATIONS SONT TOUJOURS SATISFAISANTES POUR TOUS LES ACTEURS

**99%**  
EA  
ESAT

**95%**  
TIH

**94%**  
ENTREPRISES