

## VOTRE SOLUTION : UNE INTERFACE FACILITATRICE POUR UN RÉSEAU NATIONAL

ELISE ARMELLE (59)  
03 20 78 87 13

ESAT / EA ECODAIR (75)  
01 44 65 07 77

EA ARCEAU ANJOU (49)  
02 41 43 05 06

ESAT DE SÉZANNE (51)  
03 26 81 30 19

ESAT DE ROCHE (25)  
03 81 47 98 97

LES ATELIERS DE L'IF (82)  
05 63 32 78 20

APF ATELIERS DES PYRENEES  
(64) - 05 59 32 02 20

ESAT ROBERT LAFON (69)  
04 72 91 23 30

ESAT L'ELAN QUALITÉ (03)  
04 70 58 15 92

ESATITUDE ANTIBES (06)  
04 92 02 57 22

ESAT LA CROIX VERTE (34)  
04 67 04 13 76

### INTERLOCUTEUR DÉDIÉ

besoins multi-sites à forte volumétrie :  
0820 220 040 - [contact@gem-deee.com](mailto:contact@gem-deee.com)

Pour plus de renseignements ou commander votre GEM BOX en ligne :  
[www.gem-deee.com](http://www.gem-deee.com)



NOS COMPÉTENCES  
NOS ENGAGEMENTS  
VOTRE SOLUTION

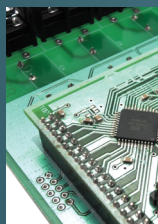
Une réponse environnementale et solidaire

En partenariat avec :  

Initiative soutenue par :  réseau national du travail protégé et adapté

FILIÈRE DEEE DU SECTEUR DU TRAVAIL PROTÉGÉ ET ADAPTÉ 

## NOS COMPÉTENCES : DÉVELOPPER DES SOLUTIONS SUR-MESURE



### PRISE EN CHARGE ADAPTÉE DE VOS DÉCHETS

#### Collecte de proximité

- > **Intervention sur site**, manutention de DEEE et palettisation
- > Mise à disposition de la **GEM BOX** (possibilité d'achat en ligne)
- > **Point d'apport** volontaire

#### Traitement adapté

- > Circuit de **démantèlement**
- > Circuit de **réemploi et réutilisation** (labellisation ORDI 2.0)
- > Prestations **spécifiques** (destruction disque dur, etc)

#### Valorisation optimale

- > **Des partenaires industriels** garantissant des taux de valorisation élevés, disposant de filières respectueuses de l'environnement

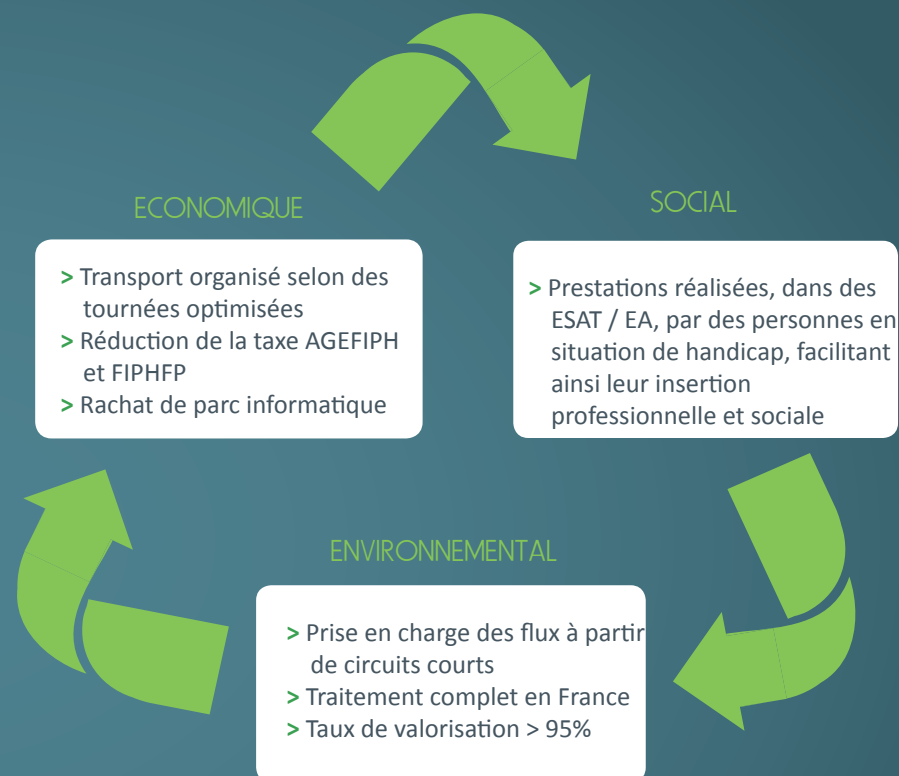
### CONFORMITÉ RÉGLEMENTAIRE ET POLITIQUE QUALITÉ

- > Installations classées **protection de l'environnement**
- > Autorisation de **transport des déchets dangereux**
- > **Certification ISO** / Charte qualité

### UN SERVICE DE CONSEIL PERSONNALISÉ

- > Analyse et **expertise technique**
- > Appui des **partenaires industriels**
- > Facturation et reporting **centralisés**

## NOS ENGAGEMENTS : SATISFAIRE VOTRE POLITIQUE RSE



### SATISFAIRE UNE DOUBLE OBLIGATION

- **La gestion spécifique des DEEE** : Depuis la publication du décret 2005-829 sur les déchets d'équipements électriques et électroniques, leur gestion spécifique est obligatoire.
- **L'emploi des personnes en situation de handicap** : La loi n°2005-102 du 11/02/2005 oblige les entreprises de plus de 20 salariés à avoir 6% de travailleurs handicapés au sein de leurs effectifs. Elles peuvent s'acquitter de 50% de cette obligation en sous traitant des activités vers le secteur protégé et adapté.

12 Prestataires ESAT/EA 15 000 Tonnes traitées par an 200 Clients satisfaits