

Forum des échanges économiques avec le Secteur du Travail Protégé et Adapté du Rhône

Mardi 25 novembre 2014
Les Salons de l'Hôtel de Ville de Lyon

Dossier
de presse







SOMMAIRE

Page 4	Édito
Page 5	Forum des échanges économiques avec le Secteur du Travail Protégé et Adapté
Page 6	Le Secteur du Travail Protégé et Adapté dans le Rhône
Page 7	Le Réseau Gesat Rhône-Alpes
Pages 8-9	Les partenaires
Page 10	Informations pratiques
Page 11	Annexes
Pages 11-12	Annuaire des exposants
Pages 13-14-15	Banque d'images
Page 16	Contacts presse

EDITO DE LA VILLE DE LYON



Thérèse RABATEL



Dounia BESSON

La Ville de Lyon est fière d'accueillir et de soutenir le premier **Forum des échanges économiques avec le Secteur du Travail Protégé et Adapté du Rhône**.

C'est une occasion de rappeler la confiance qu'a la Ville dans les compétences des personnes en situation de handicap, tant celles qui ont intégré ses équipes (la Ville a un taux d'emploi de personnes en situation de handicap de 6,21 % en sept. 2014) que celles qui effectuent des prestations pour la Ville.

La rencontre de ce 25 novembre permettra aux donneurs d'ordres comme aux EA et ESAT de mieux se connaître pour faciliter leur collaboration.

Au-delà de la nécessaire solidarité ...

Cette manifestation permet de faire connaître aux donneurs d'ordres des entreprises les prestations de grande qualité que le secteur adapté peut leur fournir. Ce secteur ne cesse de progresser dans la qualité proposée de ses prestations, grâce à ses investissements - tant dans les équipements que l'organisation - renvoyant à un passé, maintenant lointain, les réticences qui pouvaient exister. Tous les jours, nos services et nos concitoyens consomment ou utilisent des produits provenant du secteur adapté, sans le savoir. A ce jour, la variété des prestations a aussi considérablement évolué. Elle se situe désormais sur de nouveaux métiers tels que le déménagement, la conciergerie d'entreprise, la numérisation ou sur des métiers à très haut degré d'exigences techniques avec la fabrication de pièces pour l'industrie automobile ou aéronautique ou l'assemblage des éléments d'éclairage du tunnel de la Croix-Rousse.

Cette manifestation est donc l'occasion de mettre en valeur un secteur qui a su s'adapter pour répondre aux besoins, aux exigences de ses clients et de ses partenaires.

Dans le cadre de sa politique « Ressources Humaines » inclusive et de sa politique de « Commande Publique Responsable », la Ville de Lyon a donc elle-même augmenté, et augmentera encore, ses achats au Secteur du Travail Protégé et Adapté.

Nous vous souhaitons une bonne manifestation, avec des échanges riches et fructueux.

Thérèse RABATEL, Adjointe au Maire déléguée à l'Égalité Femmes-Hommes et aux personnes en situation de handicap

Dounia BESSON, Adjointe au Maire déléguée à l'Économie Sociale et Solidaire et au développement durable

A graphic element consisting of a white circle on the left, partially overlapping an orange banner that extends to the right. The banner has a slight 3D effect with a darker orange shadow underneath. The text 'FORUM 2014' is written in white, bold, sans-serif capital letters on the banner.

FORUM 2014

Afin de faire connaître les ESAT et EA du Rhône, de présenter leur offre diversifiée, de développer les échanges, les opportunités et de nouveaux débouchés économiques aux donneurs d'ordre du territoire, le Réseau Gesat Rhône-Alpes, en partenariat avec la ville de Lyon, Solvay et April, organise un évènement de rencontres entre ESAT-EA et donneurs d'ordres locaux.

Ainsi, le **Forum des échanges économiques avec le Secteur du Travail Protégé et Adapté du Rhône, qui aura lieu à l'Hôtel de Ville de Lyon le mardi 25 novembre 2014**, réunira prestataires et donneurs d'ordres et créera les conditions d'une collaboration réussie, au plus près des besoins de ce bassin économique.

Ce Forum, voulu sur un format court et dynamique, a pour ambition de créer une opportunité aux donneurs d'ordre de rencontrer de manière directe et efficace des entreprises et établissements du Secteur du Travail Protégé et Adapté.

La vocation de cette manifestation est avant tout pédagogique. Les visiteurs viendront y chercher des réponses à leurs nombreuses questions en fonction de leurs attentes. Tout d'abord, elle permettra de mieux comprendre les spécificités du Secteur du Travail Protégé et Adapté (STPA) grâce à des témoignages et des entretiens avec des professionnels d'Établissements et Services d'Aide par le Travail (ESAT) et d'Entreprises Adaptées (EA).

Les stands métiers, où seront regroupés plus de 35 ESAT et EA exposants, permettront de découvrir l'offre du Secteur du Travail Protégé et Adapté dans le Rhône à travers 9 pôles métier.

Ce sera l'occasion d'échanger de manière directe avec les ESAT et les EA du Rhône sur ses objectifs d'achats au STPA afin d'identifier des solutions opérationnelles de sous-traitance responsable grâce notamment aux rendez-vous que les donneurs d'ordre pourront prendre sur le Business Corner.

En venant sur ce Forum, le visiteur professionnel ne se posera plus de questions et sera prêt pour développer ses achats responsables et solidaires et atteindre ses objectifs d'emploi indirect.

LE SECTEUR DU TRAVAIL PROTÉGÉ & ADAPTÉ DANS LE RHONE

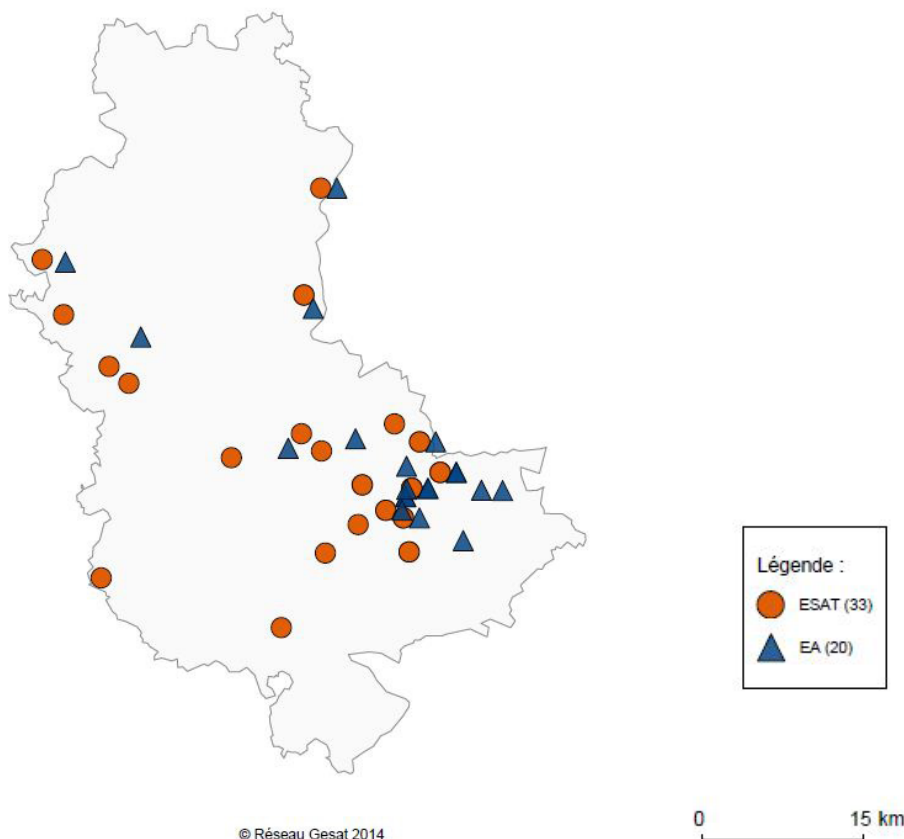
La région rhônalpine représente le second bassin économique français après l'Île-de-France. Le Secteur du Travail Protégé et Adapté y est particulièrement développé avec **140 ESAT (Etablissements et Services d'Aides par le Travail)** et **72 EA (Entreprises Adaptées)**.

Le secteur peut donc se prévaloir d'un réseau de compétences élargi composé de plus de **14 000 personnes en situation de handicap réalisant près de 50 activités** différentes, souvent méconnues des entreprises locales.

Dans le Rhône, ce sont **33 ESAT et 20 Entreprises Adaptées**, représentant **3 800 travailleurs en situation de handicap**, qui peuvent proposer des activités diverses et variées correspondant aux besoins de sous-traitance de tous les donneurs d'ordre.

Les activités proposées vont de l'entretien du linge à la gravure, en passant par les petits travaux de bâtiments, la création d'objets publicitaires, la restauration ou encore le recyclage.

Les 53 ESAT et EA du Rhône



RÉSEAU GESAT RHONE-ALPES



Lyon est le berceau historique du Réseau Gesat. C'est là, en 1982, que des dirigeants de Centres d'Aide par le Travail (aujourd'hui ESAT) et d'Ateliers Protégés (aujourd'hui EA) ont, avec le soutien d'associations gestionnaires, répondu à la nécessité de mieux coordonner l'activité économique du secteur du travail protégé, en créant un groupement national, le GEST, devenu ensuite le Réseau Gesat.

Cette création avait pour objectif la coordination au niveau national des travaux et prestations réalisés pour des grandes entreprises ayant des sites répartis sur l'ensemble du territoire. Puis se sont rajoutées comme missions, de façon naturelle, la **mutualisation des pratiques et la promotion du Secteur du Travail Protégé et Adapté (STPA)**.

En 2012, plusieurs entreprises ont émis le souhait de voir se décliner à Lyon le dispositif de Club d'Entreprises Partenaires créé en 2007 à Paris par le Réseau Gesat.

Ce dispositif permet aux entreprises d'échanger sur leurs pratiques d'achats solidaires et responsables aux ESAT & EA et de bénéficier d'un appui technique pour atteindre leurs objectifs de politique d'emploi indirect.

Grâce à une phase d'amorçage réalisée durant deux ans en partenariat avec le CTPEA (Collectif du Travail Protégé et Adapté du Rhône), le Réseau Gesat Rhône-Alpes anime désormais un **Club de 20 Entreprises Partenaires**, composé de grandes entreprises privées et publiques de la région. Le Réseau Gesat les accompagne dans la mise en œuvre de leur politique d'achats au STPA, les conseille en pratiques d'achats solidaires, organise des réunions d'échanges et de partage de bonnes pratiques.

Le Réseau Gesat Rhône-Alpes réalise également une veille sur les besoins de ces donneurs d'ordres et appuie les ESAT et EA dans la mise en place d'actions pour adapter leur offre à cette demande.

Enfin, le Réseau Gesat Rhône-Alpes a pour vocation de piloter des actions territoriales de promotion et de valorisation du STPA et c'est dans ce contexte qu'il organise le premier Forum des Echanges économiques entre ESAT & EA et donneurs d'ordre dans le Rhône.

Dans le Rhône, ce sont **33 ESAT et 20 EA** qui constituent le STPA et proposent une offre de **50 activités**.

Depuis le printemps 2014, le Réseau Gesat a rejoint les bureaux d'Handi Lyon-Rhône, Cours Albert Thomas dans le 8^e arrondissement de Lyon.

PARTENAIRES



L'assurance n'est plus ce qu'elle était.

APRIL, groupe international de services en assurance, a choisi l'innovation comme moteur de son développement, en regardant l'assurance avec les yeux du client. Ce parti-pris, qui requiert audace et simplicité, lui a permis de devenir en moins de 20 ans, le 1^{er} courtier grossiste en France et d'être un acteur de référence à l'échelle internationale avec une implantation dans 37 pays.

Plus de 4 000 collaborateurs assurent, conseillent, conçoivent, gèrent et distribuent des solutions d'assurances et des prestations d'assistance pour les particuliers, les professionnels et les entreprises, soit quelque 6 millions d'assurés. APRIL a réalisé en 2013 un chiffre d'affaires de 778,6 M€.

APRIL, Entreprise Responsable et Equitable

Jour après jour, APRIL s'engage pour un monde plus juste et équitable. APRIL met en œuvre une politique active en faveur de l'intégration professionnelle des personnes en situation de handicap. A ce titre, elles sont un public prioritaire lors des recrutements et APRIL développe fortement le recours au secteur protégé et adapté.

April a acheté au STPA en 2013 pour 105 000 € hors matières premières.

April s'engage à développer les liens avec le STPA et le recours aux ESAT « Hors murs ».



PARTENAIRES



Groupe chimique international SOLVAY accompagne l'industrie dans la recherche et la mise en œuvre de solutions toujours plus responsables et créatrices de valeur. Au service de marchés diversifiés, la société réalise 90 % de son chiffre d'affaires sur des activités où il figure parmi les trois premiers mondiaux. Le groupe emploie 29 100 personnes dans 55 pays.

Portée par une véritable démarche de responsabilité sociétale et environnementale, SOLVAY s'inscrit dans une dynamique humaine respectueuse des différences de chacun, pour offrir, à tous, les mêmes chances de succès au sein de l'entreprise.

Solvay s'est engagée, auprès de toutes ses parties prenantes, en faveur de l'emploi des personnes en situation de handicap avec la signature d'accords handicap depuis 2010.

Nos engagements & objectifs

- **Dynamiser l'embauche de collaborateurs en situation de handicap**
Véritable enjeu pour demain, nous souhaitons faire tomber les idées reçues et invitons l'ensemble de nos managers à privilégier les compétences et la recherche de la diversité des profils de leurs futurs collaborateurs.
- **Maintenir en emploi pour préserver les compétences**
Convaincus qu'une action de maintien à l'emploi est une démarche globale qui dépasse le champ médical, nous impliquons l'ensemble des acteurs dans une logique de concertation et de responsabilisation pour aboutir à des solutions pertinentes, durables et partagées, spécifiques à chaque collaborateur.
- **Sensibiliser pour mieux se mobiliser**
Un sujet qui peut tous nous concerner et pour lequel il est important de donner un vrai sens par une juste perception du handicap et par la démystification des idées reçues.
- **Soutenir le Secteur du Travail Protégé et Adapté**
En développant nos achats auprès du secteur adapté et protégé, nous contribuons non seulement à un enjeu de réponse à l'obligation d'emploi mais aussi à une logique d'achats responsables et performants.

INFORMATIONS PRATIQUES

→ MARDI 25 NOV. 2014

de 9H à 12H30 - Suivi d'un cocktail
DANS LES SALONS DE L'HOTEL DE VILLE
1 place de la Comédie 69001 Lyon

PROGRAMME DE LA MATINÉE

9h00

Accueil café

9h30

Introduction

Madame Thérèse Rabatel, Adjointe au Maire de Lyon à l'Egalité Femmes-Hommes et aux Personnes en situation de handicap et
Madame Dounia Besson, Adjointe au Maire de Lyon à l'Economie Sociale et Solidaire.

9h45

Table ronde : Le champ des possibles dans le Secteur du Travail Protégé et Adapté

animée par **Fabienne Autier**, professeur chercheur à EMLyon Business School
3 Témoignages en binôme pour présenter des prestations innovantes dans le Rhône :

- La Société CAPGEMINI et l'ESAT WITKOWSKA : envoi de fiches de paie
- Les Ets GANDIT (filiale de la Holding Textile Hermès) et l'ESAT LEON FONTAINE : recyclage des cadres d'impression des célèbres « Carrés de Soie »
- La société CEGID et l'EA HANDISHARE : pré-recrutement de candidats

10h45

Stands métier : Rencontrez **les ESAT et EA du Rhône** sur 9 pôles d'activités

- | | |
|--|--|
| 1. Prestations sur site | 6. Logistique |
| 2. Entretien du linge / Nettoyage Propreté / Espaces verts | 7. Restauration / Traiteur / Evènementiel |
| 3. Prestations industrielles | 8. Recyclage |
| 4. Administratif / Bureautique | 9. Communication / Centres d'appels |
| 5. Imprimerie / Reprographie / Routage | Création graphique / Objets publicitaires / Signalétique |

& Business Corner : Prenez rendez-vous avec des entreprises et établissements du Secteur du Travail Protégé et Adapté pour des rencontres personnalisées

12h30

Cocktail déjeunatoire : Poursuivez les échanges autour d'un buffet cuisiné et servi par des traiteurs du Secteur

ANNUAIRE DES EXPOSANTS

ALR BLANCHISSERIE - Blanchisserie de l'Arsenal 15 rue André Sentuc ZI de l'Arsenal - 69200 Vénissieux - 04 37 25 19 90 - laroche@alr.asso.fr - www.alr.asso.fr

ALR ROCHE METAL - Le Charpenay - 69170 Les Sauvages - 04 74 89 17 12 - a.dussouillez@alr.asso.fr - www.alr.asso.fr

ATELIER PROTEGE DE LENTILLY (ERDTA) - 1306 Chemin des Molières - 69210 Lentilly - 04 72 89 30 20 - contactea@orange.fr - www.erdta-entrepriseadaptée.com

ATELIERS DENIS CORDONNIER - 16, chemin des Cuers - 69570 Dardilly - 04 78 66 43 80 - info@deniscordonnier.fr - www.deniscordonnier.com

ATELIERS DU MOULIN A VENT - 33, avenue du Dr Georges Levy - 69693 Vénissieux - 04 78 01 45 36 - esat.moulinavent@fondation-richard.com - www.ateliersdumoulinavent.fr

ESAT ATELIERS SAINT-LEONARD - 3, rue Aristide Briand - 69270 Couzon Au Mont d'Or - 04 78 22 25 51 - contact@esat.osl.fr - www.osl.fr/osl3/activites-en-ateliers

BYRON BAY - 73 cours Albert Thomas - 69003 Lyon 3 - 04 37 91 57 39 - sandra.malescot@byron-bay.fr - www.byron-bay.fr

CENTRE GALLIENI - 18, rue Antonin Perrin - 69100 Villeurbanne - 04 72 65 14 33 - commercial@centre-gallieni.org - www.centre-gallieni.org

ELISE LYON - 130 rue de la Poudrette - 69100 Villeurbanne - 04 82 53 48 67 - elise.lyon@elise.com.fr - www.elise.com.fr

ESAT DIDIER BARON - ALGED - Parc d'activités des Troques 11 route des Troques - 69630 Chaponost - 04 72 39 93 99 - esat.baron@alged.com - www.alged-solutions.com

ESAT HELENE RIVET - ALGED - 81 bis/83 rue Gorge de Loup - 69009 Lyon 9 - 04 78 47 18 03 - esat.rivet@alged.com - www.alged-solutions.com

ESAT HENRI CASTILLA - 275 rue Victor Schoelcher - 69009 Lyon 9 - 04 78 35 11 01 - esat.castilla@arimc-ra.org - www.arimc-ra.org

ESAT HORS MURS L'ADAPT RHONE - 7, rue de Gerland - 69007 Lyon 7 - 04 72 71 69 85 - legoff.emmanuel@ladapt.net - www.ladapt.net/travailler-avec-les-esatcrp.html

ESAT JACQUES CHAVENT - 33, rue Saint Jean de Dieu Z.A.C. TECHSUD - 69007 Lyon 7 - 04 72 70 05 78 - secretariat-jchavent@adapeidurhone.fr - www.adapeidurhone.fr

ANNUAIRE DES EXPOSANTS

ESAT LA ROUE - ALGED - rue des Terres Bourdin - 69140 Rillieux-la-Pape -
04 78 88 55 66 - esat.laroue@alged.com - www.alged-solutions.com

ESAT LEON FONTAINE - 13, allée du Textile - 69120 Vaulx-en-Velin -
04 72 15 47 89 - leonfontaine@adapeidurhone.fr -
www.cat-unapei.org/catpage.php?id=536

ESAT ROBERT LAFON - ALGED - 11, rue Poizat - 69100 Villeurbanne -
04 72 91 23 30 - esat.lafon@alged.com - www.alged-solutions.com

ESAT WITKOWSKA - 10, rue Simon Jallade - 69110 Sainte-Foy-lès-Lyon -
04 72 16 23 16 - secretariat.ow@centre-witkowska.org - www.esat-witkowska.com

Espace Sarrazin ESAT LA COURBAISSE - 8, rue Jean Sarrazin - 69008 Lyon 8 -
04 72 78 56 20 - info@espace-sarrazin.com - www.espace-sarrazin.com

FASTROAD LYON - 5 place Charles Béraudier - 69003 Lyon 3 -
01 48 55 00 33 - contact@fastroad.fr - www.fastroad.fr

HANDICALL LYON - 17 Crepet - 69007 Lyon 7 -
0811 465 565 - contact@handicall.fr - www.handicall.fr

HANDISHARE - «Les Lauriers» 513 rue Sans Souci - 69760 Limonest -
04 78 66 06 18 - p.gros@handishare.fr - www.handishare.fr

LA SANDALE DU PELERIN - 6, rue de l'Égalité - 69100 Villeurbanne -
04 37 43 04 81 - sandaledupelerin@fondation-richard.com -
www.sandaledupelerin.com

MESSIDOR RHONE - VAULX EN VELIN - 106 avenue Franklin Roosevelt -
69120 Vaulx-en-Velin - 04 72 37 19 01 - lyon.cial@messidor.asso.fr -
www.messidor.asso.fr

PAPYRUS - 9, rue Jean Sarrazin - 69008 Lyon 8 -
04 78 74 71 94 - a.p-papyrus@wanadoo.fr - www.adapeidurhone.fr

BANQUE D'IMAGES

Les donneurs d'ordres découvrent les nombreuses activités des ESAT & EA



Crédit Photo : François Laffite pour le Réseau Gesat

Échanges sur un stand métier



Crédit Photo : François Laffite pour le Réseau Gesat

Traiteur / Restauration



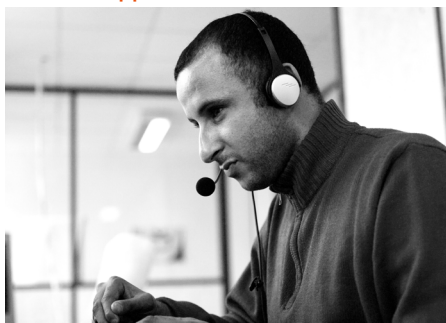
Crédit Photo : Espace Sarrazin

Recyclage



Crédit Photo : Réseau Gesat

Centre d'appels



Crédit Photo : Aviseca JobunLive

Prestations industrielles



Crédit Photo : VLAB (Fédération Flamande des ateliers protégés)



BANQUE D'IMAGES

Espaces verts



Credit Photo : VLAB (Fédération Flamandes des ateliers protégés)

Entretien du linge



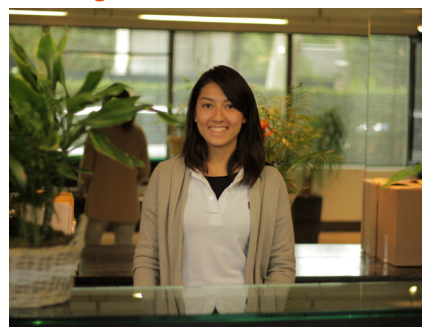
Credit Photo : Réseau Gesat

Prestations industrielles



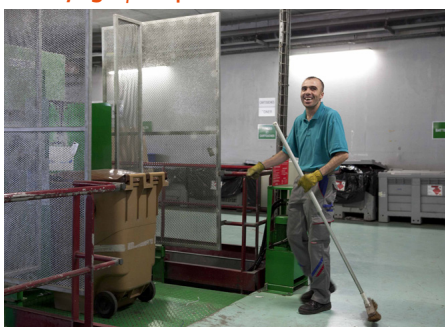
Credit Photo : ESAT Ateliers Saint Leonard

Conciergerie



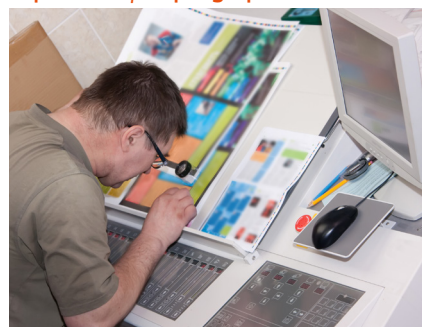
Credit Photo : AP'airs

Nettoyage / Propreté



Credit Photo : David Méira pour IESAT Marville

Imprimerie / Reprographie

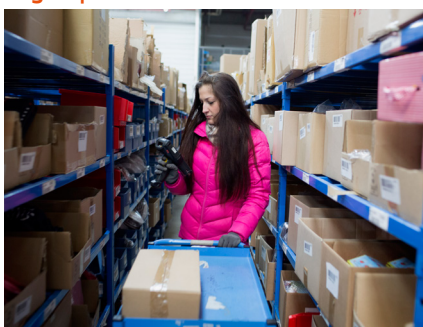


Credit Photo : Réseau Gesat



BANQUE D'IMAGES

Logistique



Credit Photo : APcips

Informatique



Credit Photo : ATF Gaia

Marketing / Communication



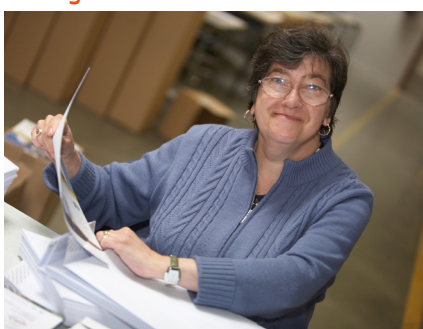
Credit Photo : Sabooj

Administratif / Bureautique



Credit Photo : Handishare

Routage



Credit Photo : VLAB (Fédération Flamandes des ateliers protégés)

Evenementiel



Credit Photo : Réseau Gestat





Contacts presse :

Marion BAUD,
Chargée de Mission Régionale
Portable : 06 84 00 76 06
Téléphone fixe : 04 37 53 01 79
Mail : marion.baud@reseau-gesat.com

Mélanie DIAN,
Chargée de projets communication
Portable : 06 74 43 13 91
Téléphone fixe : 01 70 61 99 48
Mail : melanie.dian@reseau-gesat.com